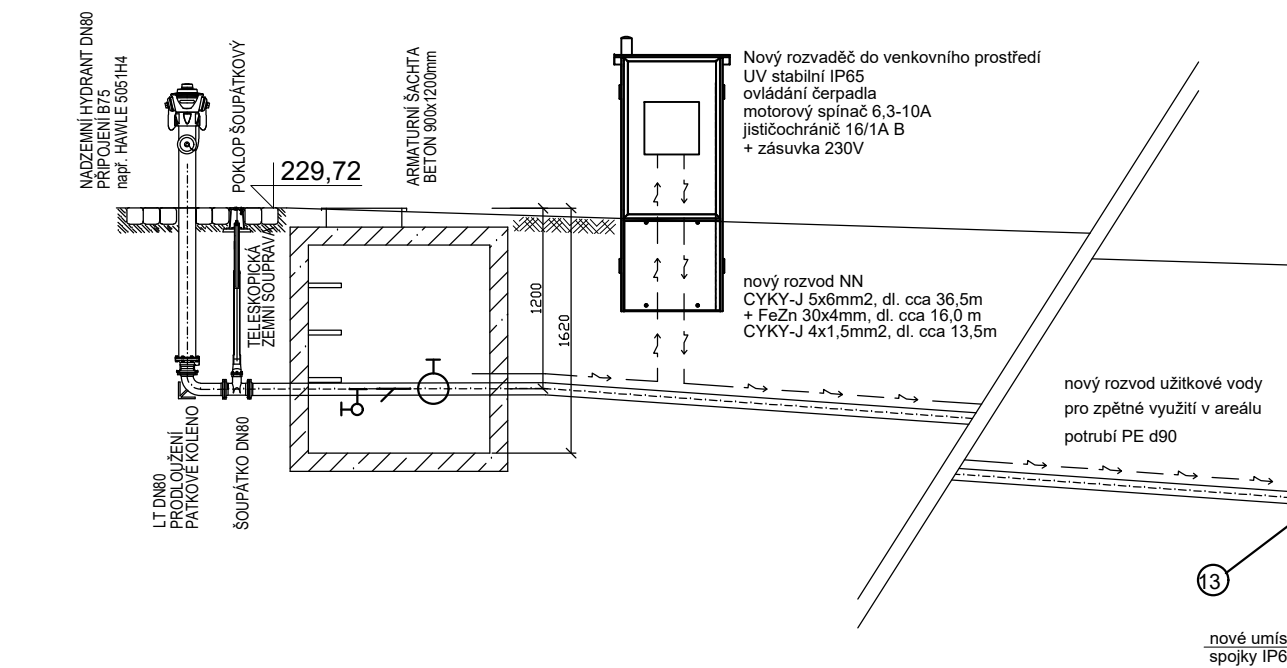
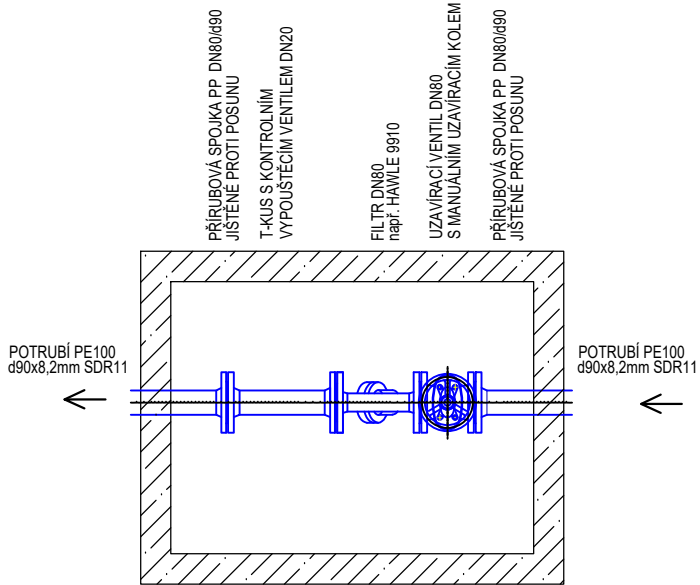


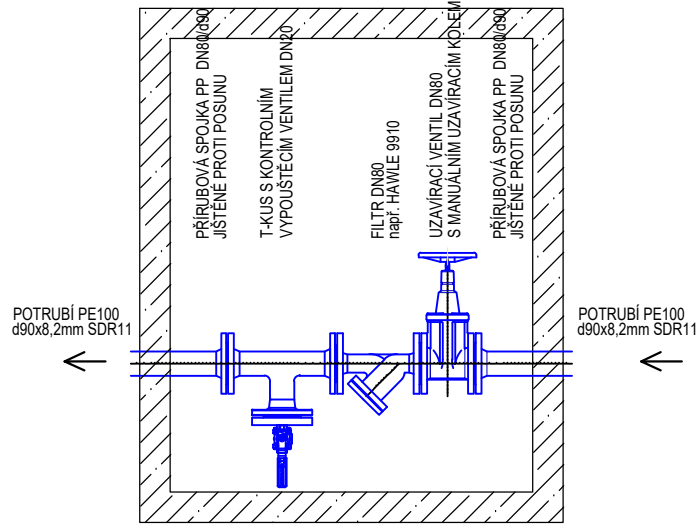
SCHÉMA ZPĚTNÉHO VYUŽITÍ DEŠŤOVÝCH VOD



ARMATURNÍ ŠACHTA
SCHÉMA VYSTROJENÍ ARMATUR
PŮDORYS 1:50

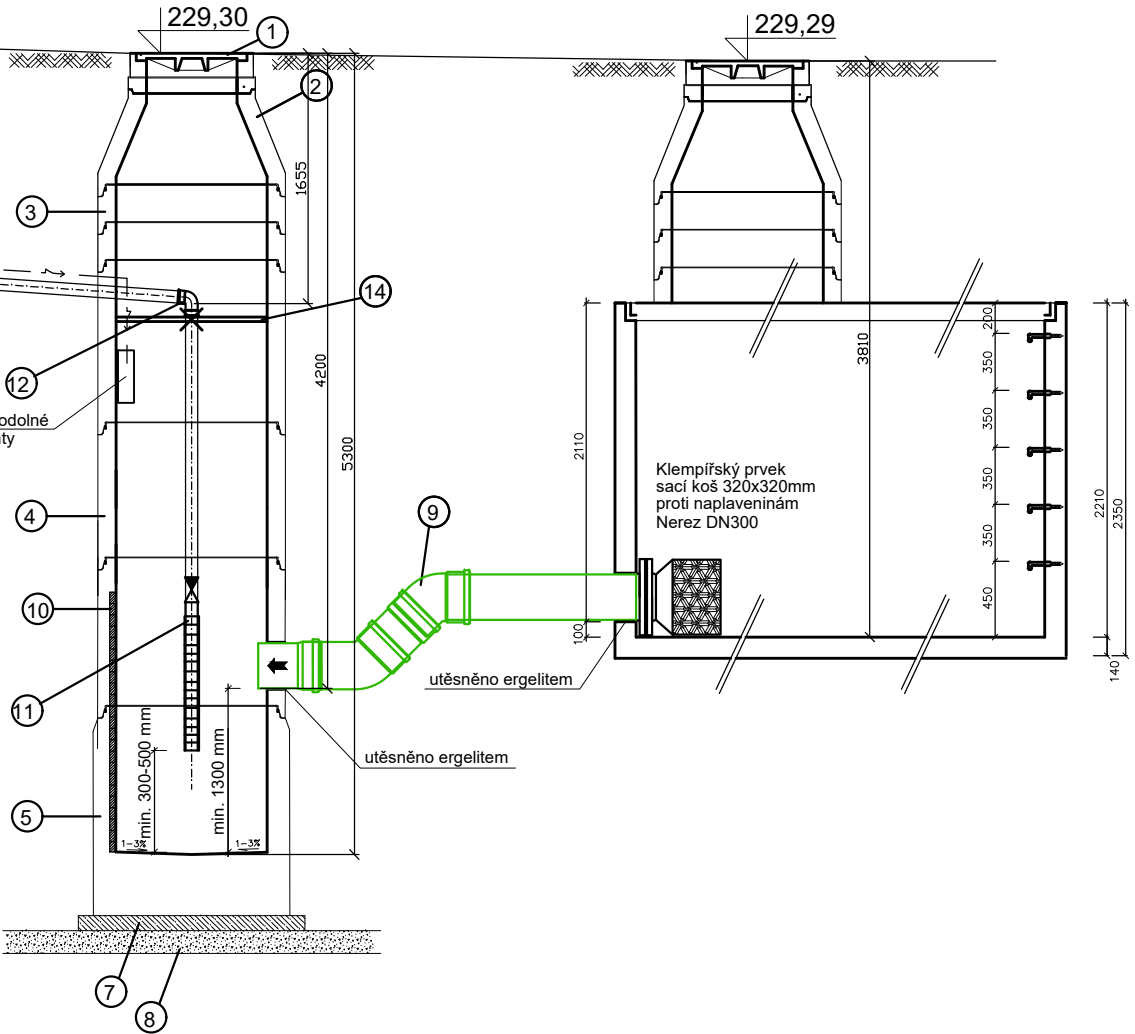


ŘEZ 1:50

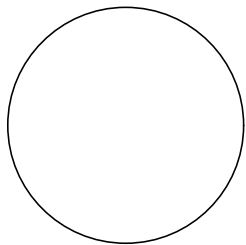




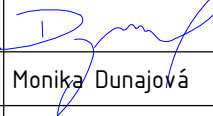

LEGENDA :

- 1 ŠACHTOVÝ POKLOP LITINOVÝ TŘÍDY D400 GU-B-1
- 2 VYROVNÁVACÍ PRSTENCE DN 625 DLE DIN 4034.1, STAVEBNÍ VÝŠKY h = 40, 60, 80, 100 A 120 mm
- 3 PŘECHODOVÁ SKRUŽ DN 1000/625 DLE DIN 4034.1, STAVEBNÍ VÝŠKA 600 mm
- 4 SKRUŽE SVĚTLÉHO PRŮMĚRU DN 1000 DLE DIN 4034.1, STAVEBNÍ VÝŠKY 250, 500 A 1000 mm
- 5 ŠACHTOVÉ DNO PREFABRIKOVANÉ KOMPAKTNÍ SVĚTLÉHO PRŮMĚRU DN 1000
- 6 KYNETA 1/2DN (obložena rovněž čedičem)
- 7 PODKLADNÍ BETON C12/15
- 8 HUTNĚNÝ ŠTĚRKOPÍSKOVÝ PODSYP TLOUŠŤKY 100 mm
- 9 NAVRŽENÉ KANALIZAČNÍ POTRUBÍ PE d315
- 10 NÁRAZOVÁ STĚNA - OBLOŽENÍ STĚNY ŠACHTY-ČEDIČ
- 11 SACÍ KOŠ SE ZPĚTNOU KLAPKOU (PONORNÉ ČERPADLO) DN80
- 12 ROZEBÍRATELNÝ SPOJ - KOLENO 87° PE100 d90
- 13 NOVÉ POTRUBÍ UŽITKOVÉ VODY HDPE d90x8,2mm SDR11
- 14 NOSNÁ KONZOLA PRO UCHYCENÍ ČERPADLA A VÝTLAČNÉHO POTRUBÍ (LANKO+ÚCHYT VÝTLAKU)



Autorizace:



							
0	08/2023	Jan Palla	Ing. Martin Řezníček	Monika Dunajová			
Rev:	Datum:	Vedoucí projektu:	Kontroloval:	Vypracoval:	Popis změny:		
Investor: Správa a údržba silnice, Jihomoravského kraje, p.o. Žerotínovo náměstí 449/3, 602 00 Brno					 TRASKO Projekce, s.r.o. TEL 517 343 999 Na Nouzce 487/8 DIČ CZ07280921 682 01 Vyškov IČ 07280921 www.projekce.trasko.cz		
Akce/ místo:	Přípojka splaškové a dešťové kanalizace, oplocení areálu na Ořechovské 35 k.ú. Horní Heršpice [612065]						
Objekt:	SO 01.2 Dešťová retenční a areálové rozvody				Formát:	Zakázkové číslo:	Stupeň:
Profese:	Přípojky				2xA4	PD-23-06-06	DPS
Obsah:					Měřítko:	Číslo výkresu:	Paré:
SCHÉMA ZPĚTNÉHO VYUŽITÍ DEŠŤOVÝCH VOD					1:50	SO 01.2-07	